

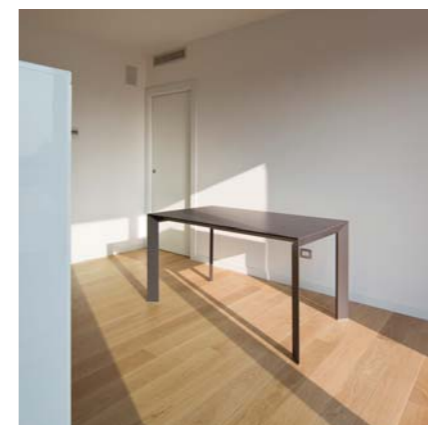
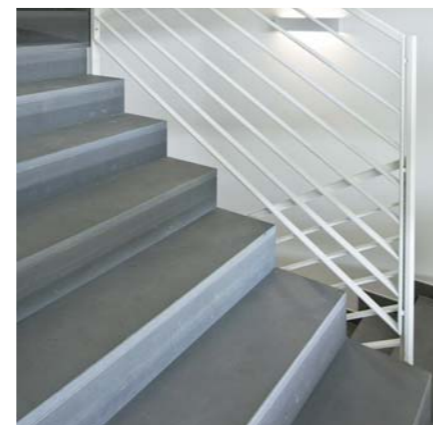
leonardo togni

PENSIERO

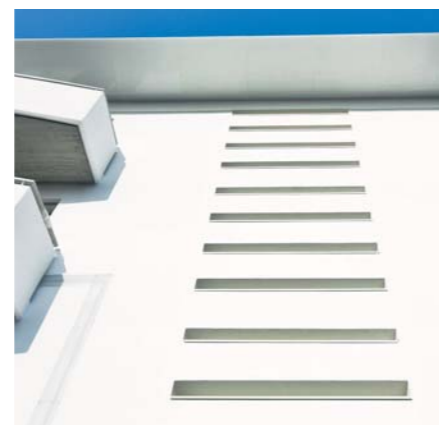
"Fare architettura significa tradurre un'idea in progetto, significa giorno per giorno la sua realizzazione per farlo diventare un "pezzo unico" che deve esprimere gusto, design, eleganza, percezione... tu chiamale se vuoi emozioni."

leonardotogni





RESIDENZA
AQUA:
SIMMETRIA
E MINIMALISMO



NATO SULLE CENERI di un vecchio edificio degli anni '70 ormai desueto sia nelle forme che nei parametri di sicurezza attuali, la residenza dell'AQUA sorge a Redona in un lotto di terreno confinante con un parco pubblico, in una strada a fondo chiuso e a due passi dalla fermata della nuova tramvia delle valli. Questa la situazione ideale nella quale l'Arch. Leonardo Togni si è trovato ad ambientare il proprio progetto, basato sui principi del minimalismo, sia formale che materico, della simmetria, e chiaramente della sostenibilità dell'intervento.

Il nuovo edificio che si sviluppa su cinque piani e un interrato, ospita circa venti unità abitative di dimensioni medio/grandi. Quello che risulta evidente fin dal primo sguardo è il concetto di LINEA, di linee pulite, e se è vero che in parte è diretta conseguenza dell'obbligo di seguire l'andamento del lotto stretto e lungo, dall'altro, il concetto di linearità e pulizia architettonica è stato enfatizzato grazie alla scelta di materiali in assoluta armonia cromatica e alla ripetizione simmetrica di terrazzi e finestre che si susseguono alternandosi a ritmo continuo lungo le facciate.

(Rif. A Casa n° 43)

all'insegna della raffinatezza

leonardo togni

